

# CAMP NEXT 2026

## 第2號通報



## 歡迎參加CAMP NEXT

歡迎參加這次的國際挑戰營！此次活動匯聚了來自**8個縣市**的**270位伙伴**，以及來自**4個國家**的**130多位外國女童軍**，再加上**80多位的工作團隊**，總計約**480位女童軍及工作人員**共同參與這場盛會。

**CAMP NEXT** 的名稱代表了以下四個核心理念：**培育 (Nurture)**、**賦能 (Empower)**、**交流 (eXchange)** 與 **行動 (Take Action)**；我們希望透過這次的活動，女童軍們能夠透過議題的學習與挑戰，發掘潛能，建立自信並獲得增能，促進國際間的交流與理解，建立深厚的國際友誼，並共同採取行動來改變世界。距離營隊開始不到一個月的時間，請詳閱通報內容，做好準備。我們期待在營地見到大家，攜手合作，共同創造美好的回憶與未來。



### 營地生活

- 報到時地：2026年1月25日上午10:00-12:00於風雨棚辦理報到。校園不開放停車，各團車輛一律於停車場上下車。
- 離營時間：2026年1月30日上午11:00前完成拔營滅跡恢復原狀，並經檢查通過後離營。
- 營地識別：營隊期間請隨時配戴本營領巾與名牌以資識別。(如需領巾圈者請自備)
- 營地服裝：1/25及1/29開/閉幕式著女童軍制服或活動服(淺藍或寶藍女童軍POLO衫)，童軍著童軍制服，其餘時間各單位自行安排，以保暖便利活動為準。1/26國際之夜，著民俗服裝或制服。
- 供餐期間：自1月25日午餐起供餐，至1月30日早餐。每日供應早、中、晚3餐及水果1份。
- 供餐方式：採團膳供餐(營養午餐)，以團為單位配餐，各團至廚房領取後於營地用餐。請攜帶**個人餐具(餐盤、碗、筷、湯匙)**取用。
- 浴廁盥洗：新龍崗營區為固定營地，設有浴室及廁所於行政中心一樓，各團依據分配之時段進行沐浴。營區另有水槽供一般洗滌。



### 攜帶裝備

- 小隊裝備：營帳(2~3人蒙古包或個人帳)、炊事帳(天幕)、小隊餐桌/椅、清潔劑(清洗碗盤)、紙巾(擦拭餐具)、抹布、營燈(因安全考量請使用LED燈具，勿使用汽化或瓦斯爐具)及備用電源/電池、茶壺(營地可裝熱水，但因安全考量，必須以小隊茶壺取用)、小隊急救包(參考內容如附件)
- 個人裝備：睡袋、睡墊、禦寒外套、女童軍制服、活動服(團服)、換洗衣物(含襪子)、素色長褲、T恤、拖鞋、盥洗用具、個人餐具、手電筒及電池、童軍繩、筆記本、文具、針線包、防蚊液、水壺、雨具、衛生(紙)用品、健保卡、個人急救包(含燙傷擦傷割傷用藥)、個人藥品(營本部不提供任何內服藥物)。



## REMINDER 注意事項

- 保險小提醒，各單位請記得自行投保旅行平安險～祝平安! (大會投保活動意外責任險，個人旅行平安險請各單位自行投保)
- 貴重物品請自行隨身攜帶保管，與本次營隊無關之貴重物品請勿攜帶。
- 請自備行動電源。建議各團攜帶推車搬運器材與餐食。
- 營地氣候溫差大，白天太陽下可達20餘度，夜間可低至10-15度，請採多層式穿法，內層避免穿著厚長袖或套頭毛衣等，以避免白天過熱。但請準備較厚之保暖衣物於夜間備用。

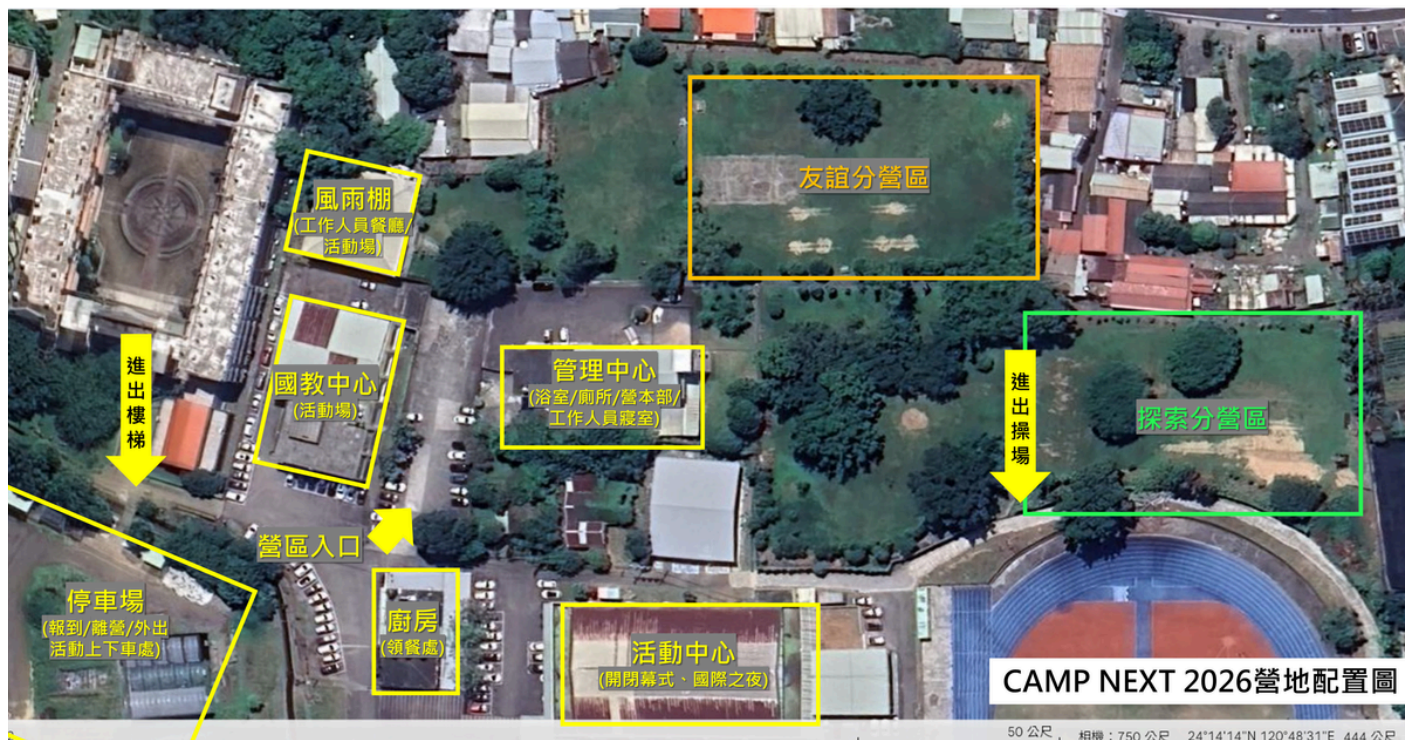


## 編團名單

分營區	團次	縣市	單位
友誼分營區	1	台北市	東湖/麗山/敦化/附中/崇善/聯合/仁愛/傳薪/博愛
	2	台中市	雙十/光明/三光/曉明
	3	外國女童軍 馬爾地夫/馬來西亞/菲律賓/泰國	
	4		
	5		
	6		
探索分營區	1	台北市	成功團/附中/聯合社區/明湖/蘭州
	2	新北市	板橋/積穗
	3	桃園市	內壢/航空城/經國/慈文
	4	新北市	思賢
		桃園市	慈文
		台中市	富春/大道
	5	嘉義縣市	民生/民雄/南興/民生
		苗栗縣	竹南/文英/極光/頭份
		彰化縣	和美



## 營區配置





# 活動日程表

日期 時間	1/25(日) DAY1	1/26(一) DAY2	1/27(二) DAY3	1/28(三) DAY4	1/29(四) DAY5	1/30(五) DAY6
06:30						
08:30						
08:30 12:00	報到 1000-1200 營地建設		模組活動 SDGs 永續探索村 STEM Changemakers Free Being Me 3.0 童軍玩家道館			拔營減跡 營地檢查 離營賦歸
12:00 13:30			配給、午餐			全營撤場
13:30 17:00	團長會議 1330 營地建設	模組活動 新龍崗 挑戰基地	模組活動 SDGs STEM FBM3.0 童軍玩家道館	模組活動 新龍崗 挑戰基地	模組活動 SDGs STEM FBM3.0 童軍玩家道館	
17:00 19:00			配給、晚餐 小隊時間/團長會議			
19:00 21:00	開幕式	國際之夜	聯團營火 聯團交流	聯團營火 聯團交流	閉幕式 惜別晚會	
21:00 23:00			盥洗 就寢 晚安 營本部會議			

- 每日模組活動於0830與1330開始，請提前出發，準時抵達該場次之模組活動地點。如遇營地外活動日，請提早於0800於上車處集合。

## Activity 模組活動說明

本次國際挑戰營分為5個活動模組，分別是：

- SDG永續探索村**：探討人與人、人與自然的永續發展議題。(本模組為營地外活動)
- STEM Changemakers (STEM改變者)**：依據世界女童軍總會STEM Changemakers活動方案，提供科學、技術、工程及數學的體驗與反思機會，發展女性科技素養。(完成挑戰將另發給布章)
- Free Being Me 3.0 (快樂做自己)**：依據世界女童軍總會FBM 3.0 活動方案，促進青少年女性身體自信，挑戰刻板印象，並在同儕與社群中倡導健康的身体形象。(完成挑戰將另發給布章)
- 童軍玩家道館**：童軍技能活動，培養團隊合作與實作能力。
- 新龍崗挑戰基地**：基地挑戰是以活動集字的方式進行，活動內容包含：遊戲市集、攤位展覽、專科章考驗、與國際夥伴交誼等項目。**專科章考驗**科目包含美工、繪畫、手工藝、紙藝、自行車...等5項。與前項新龍崗挑戰基地同一時段，需事先報名，報名連結

<https://forms.gle/nuFNXbn7RSSmpHjz8>



各項最新資訊，請上CAMP NEXT網站查詢：<https://reurl.cc/7bLy3D>



## 器材租賃代辦

為便利各團，搭配國外團器材租賃，提供以下裝備優惠租賃價格(含營地收送)，如有需求可於1月10日前提出，數量有限，依登記優先順序提供。提供商家：水樣森林戶外，詳細器材規格資訊請上網站查詢。(營本部僅協助登記租用，恕不介入相關裝備品質與損毀賠償等事宜)

- 客廳帳(3\*3M)：1,170元 牧高迪四人帳(L240\*W210\*H140)：1,050元
- 5cm充氣睡墊：280元 挪克(M)雙人充氣床(L200\*W150\*H25)：1,070元 睡袋：315元



## 女童軍文物預購

本會文物供應中心所販售之各項女童軍文物，皆可預購，並於營地交貨。請於**2026年1月10日前**，填妥表單(<https://reurl.cc/QVG0Op>)，寄至shop@gstaiwan.org，並於1月25日至營地文供櫃台領取。現場文物數量有限，請盡量先行預購避免向隅。

品項圖片請參考：[https://www.gstaiwan.org/shop\\_2.php](https://www.gstaiwan.org/shop_2.php)



## 國際之夜與聯團營火

為了讓大家擁有最佳的交流體驗，請各單位踴躍報名參與以下活動：

### **國際之夜 1月26日(星期二)**

- 國際之夜是展現各國、縣市特色文化的場合，我們歡迎各縣市或單位表演展現，也歡迎現場女童軍加入互動。活動中心將分為兩個部分，前半部為表演場地，後半部為各國/縣市文化/特色展示/體驗攤位
- 7pm-8pm 國際之夜表演(International Night Show)。無論是歌唱、舞蹈表演，或是能夠讓興趣的參加者加入一起同歡，都很歡迎。有意參與國際之夜表演請填寫表單：<https://reurl.cc/2lveaa>
- 8pm-9pm 文化市集 (Cultural Market)。活動主軸是讓參與者認識我們的國家或女童軍團發展，可以是資料展示、現場體驗等，以國家/縣市為單位進行展示，集會組將提供長桌及椅子供各單位使用，有意設置攤位者請向集會組報名。

### **聯團營火/聯團交流 1月27/28日(星期三/四)**

- 為促進交流並考量營火場地大小，聯團營火共有兩晚，每一晚將由兩個分營區各一半的夥伴參加。未參加營火的夥伴則進行聯團交流活動。請各單位事先準備營火節目，以利於營火中進行表演與互動。



## 營隊期間健康管理與緊急救護

1. 參加人員請自備長期服用/外塗藥物，並攜帶健保卡。
2. 各小隊應自行攜帶**小隊急救包**，以進行簡易外傷處理。
3. 如有呼吸道症狀請務必**配戴口罩**避免傳染；營地早晚溫差大，且團體活動易有感染發生，夥伴得視需求自備口罩配戴。
4. 本營不提供任何內服、外塗藥物，請小隊學員依照個人需求，自行攜帶。
5. 活動時若發生重大意外，請各領隊(團長)立即**通報119直接送醫**，再通報營本部。
6. 活動期間請注意身體症狀，若有身體不適之症狀，請隨時向領隊(團長)報告，並同步通知分營區生輔股/生輔組醫務股，以確實掌握營期間參加人員之健康照顧。
7. 活動期間成員因傷或身體不適送至醫務股，若初步評估症狀需進行就醫診治，由領隊(團長)陪同就醫，後送醫院一律由119或領隊(團長)進行後送。
8. 若因就醫而需短暫離營，仍需填寫離營單，並於回營後回報營本部。
9. 如需後送醫院，一律以東勢農民醫院急診室不分科為第一後送醫院。



### 小隊急救包器材清單

編號	項目	數量	規格	編號	項目	數量	規格
1	檢診手套	5	雙	11	4吋透氣膠帶	2	捲
2	生理食鹽水(20ml)	10	瓶	12	優碘	1	瓶
3	OK繃	10	片	13	外傷藥膏	1	條
4	酒精棉片	10	片	14	面速利達姆	1	瓶
5	沖洗棉棒(大)	5	包	15	綠油精	1	瓶
6	沖洗棉棒(中)	5	包	16	塑膠袋	1	只
7	3吋紗布	5	包	17	暖暖包	1	包
8	4吋紗布	5	包	18	防蚊液	1	瓶
9	透氣膠帶	1	捲	19	體溫計	1	支
10	3吋透氣膠帶	2	捲	20	75%酒精(500ml)	1	瓶

最新消息請上大會網站查詢

<https://reurl.cc/7bLy3D>

